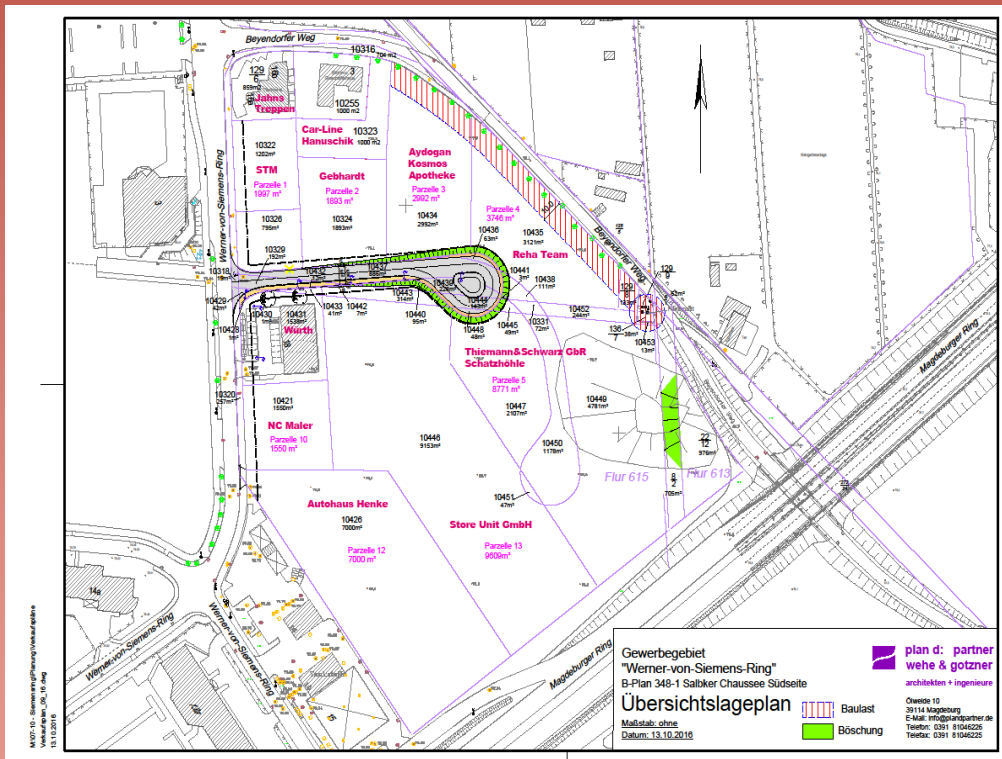


# Gewerbegrundstück „Werner-von-Siemens Ring“



Projekte entwickeln  
 Immobilien vermieten und verwalten  
 Multimedia

# Gewerbegrundstück „Werner-von-Siemens Ring“

- \* **Grundstücksfläche:** ca. 40.000 m<sup>2</sup>
- \* **Grundstückspreis:** ab 30,00 Euro pro Quadratmeter
- \* **Erschließung:** 03/2016 – 08/2016
- \* **Verkauf:** 2016 abgeschlossen
- \* **Nutzung:** voll erschlossene Gewerbegrundstücke
- \* **Grundstücke:** 8 Parzellen von ca. 1.500 m<sup>2</sup> bis ca. 9.600 m<sup>2</sup>
- \* **Investition:** 750.000,00 Euro
- \* **Gewerbeansiedlungen:** z. B. Würth, Brillux, Siemens, Metro, Autohaus VW/Audi, Autohaus Henke, REHA-Team, NC Maler, STM u. v. a.



Projekte entwickeln  
Immobilien vermieten und verwalten  
Multimedia